

# SKISSETEGNING – DAME



RL-10

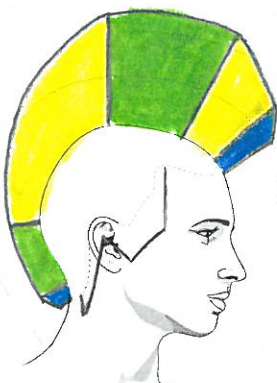
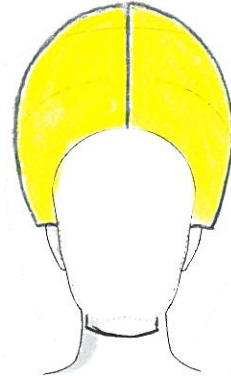
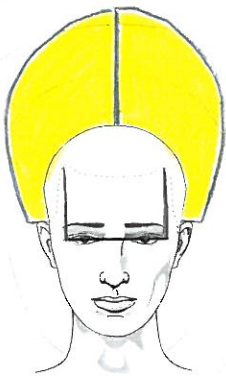
# ARBEIDSBESKRIVELSE - KLIPP

Kunde: Hege Frisør: Renate Dato: 13.10.11

Prosjeksjon  Struktur

DESIGNLINJER	Front	Høyre side	Venstre side	Nakke	
	H				
	Indre område			Ytre område	
	Front	Isse	Krone	Foran øre	Nakke
Klippeform	HF, G	G, Lh	G	G	HF, G
Prosjeksjon	0°, 60°-89°	60°-89°, 90°	1-89°	45°-89°	0°, 60°-89°
Distribusjon	ND, SD	SD, PD	SD	SD	ND, SD
Tekstur (1-10)	2-3	2	2-3	2-3	2-3
Effilering	M, S	M, S	M, S	S	S
Verktøy	Saks, effileringssaks og mini-cutter				
Kommentarer	-				

ANALYSE AV ANATOMISKE FORUTSETNINGER	
Ansiktsform	
Type	Klassisk
Aldersgruppe	ca 35
Annet/ Kommentarer	-



RL-11

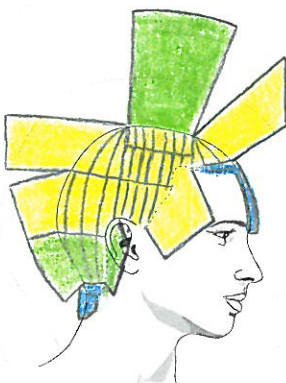
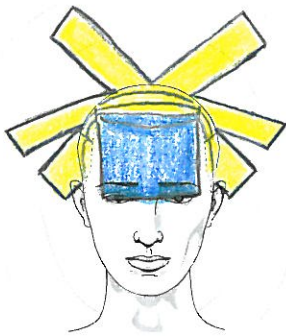
# ARBEIDSBESKRIVELSE - KLIPP

Kunde: Hege Frisør: Renate Dato: 13.10.11

Prosjeksjon  Struktur

DESIGNLINJER	Front	Høyre side	Venstre side	Nakke	
	H	KV, DB	KV, DB	KV	
	Indre område			Ytre område	
	Front	Isse	Krone	Foran øre	Nakke
Klippeform	HF, G	G, LL	G	G	HF, G
Prosjeksjon	0°, 60°-89°	60°-89°, 90°	1-89°	45°-89°	0°, 60°-89°
Distribusjon	ND, SD	SD, PD	SD	SD	ND, SD
Tekstur (1-10)	2-3	2	2-3	2-3	2-3
Effilering	M, S	M, S	M, S	S	S
Verktøy	Saks, effileringsaks og mini-cutter				
Kommentarer	-				

ANALYSE AV ANATOMISKE FORUTSETNINGER	
Ansiktsform	
Type	Klassisk
Aldersgruppe	ca 35
Annet/ Kommentarer	-



RL-11